

Eerste start

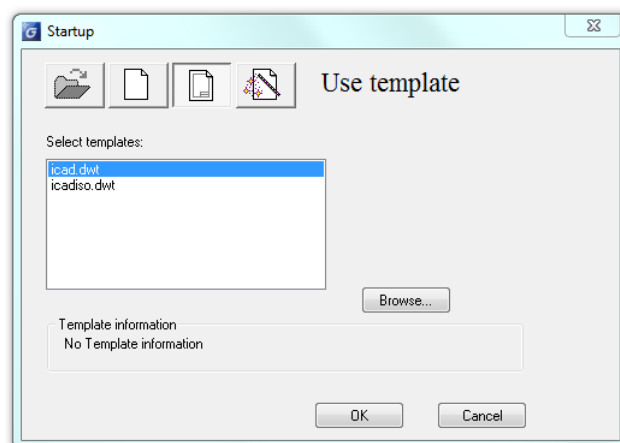
Met welke openingsschermen AutoCAD of GstarCAD precies start, is instelbaar. Bij GstarCAD en bij de wat oudere AutoCAD-versies krijgt u een Startup Wizard, waarbij u een template kunt kiezen. Dit is erg bepalend voor het gedrag van uw CAD-programma, bijv. de lijn-, tekst- en maatvoeringsstijlen worden daardoor bepaald. Gelukkig kunt u na het starten alles gewoon weer anders instellen, maar als u steeds dezelfde instellingen zit te doen, is het handiger om het template te openen (dit is een dwt-bestand, gemaakt van een leeg of bijna leeg dwg-bestand), de instellingen daarin te doen en die op te slaan onder uw eigen bedrijfsnaam. Uw oude AutoCAD-template kunt u gewoon gebruiken in GstarCAD.

De functies van het traditionele startscherm:



Wizard Beide wizards niet gebruiken vanwege overdaad aan instellingen.

Template Lege tekening met standaardinstellingen. Zoekt in aparte directory (zie Options) naar dwt-bestand (voorheen Prototype-tekening). Maak bij voorkeur één template met één tabblad per soort afdruk (meestal papierformaten A4-A0) en met per formaat de juiste plotterinstellingen.

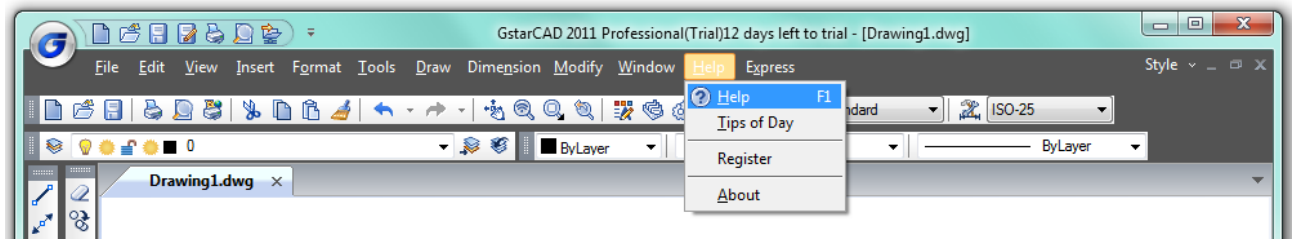


Scratch *English/Metric* Kies hier altijd metrische eenheden. Zo niet dan krijgen lijnstijlen en arceringen vreemde schalen.

Open Bestaand dwg-bestand openen (slechts 1 tegelijk). Bij *File > Open* (via pull-downmenu) kunt u meer tekeningen tegelijk openen.

Het startmenu verschijnt altijd bij *Open* en *New*, tenzij dit bij *Options* is uitgeschakeld (*Tools > Options > System > Startup: Do Not Show Startup Dialog*).

Help opvragen



Help

- Inhoudsopgave
- Index
- Zoeken

Help oproepen:

- Pulldownmenu: *Help*

- Toetsenbord:

Command: **Help** ↓ of **? ↓** of **F1-toets**

- Standaardwerkbalk: ?

Tip: start eerst een functie en druk dan op F1. Dan hoeft u in de Help-functie niet meer te zoeken.